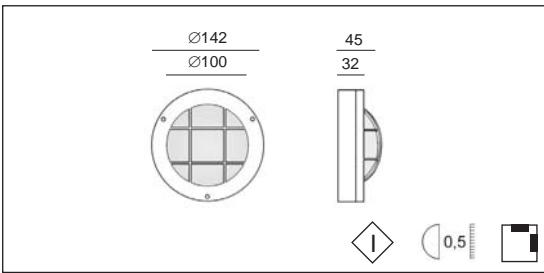
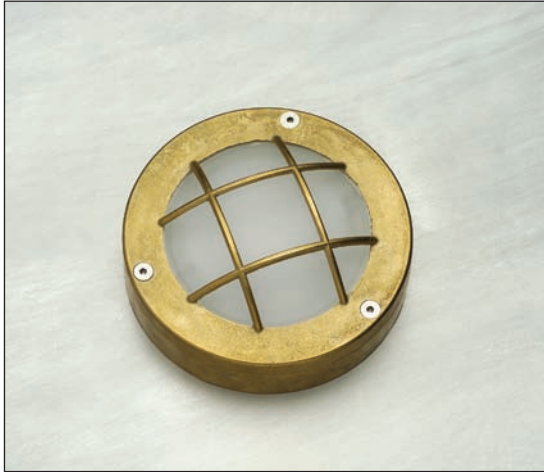


Product datasheet

**COBUS B**

code : 1138.\_\_\_\_.\_\_\_\_



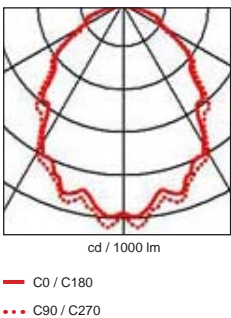
**Description**

**EN** Ceiling/wall luminaire, this reliable and economic fixture is used in many interior and exterior architectural projects, available with an LED lamp or halogen.  
 Degree of protection IP65 - IK03 - Class 1 - CE  
 Dimensions: diameter: 142mm - total width: 45mm  
 Luminaire made of aluminum or brass, stainless steel screws, glass mat interior (white).  
 Fixation with 2 screws, 2 holes 4,5mm diameter, 74mm distance between centers.  
 With 1 cable gland for cable max. 10mm diameter.  
 Colors: 00 - Natural aluminum  
 01 - White  
 02 - Black  
 07 - Natural brass  
 39 - Grey


**FR** Applique/plafonnier, ce luminaire fiable et économique est utilisé dans de nombreux projets d'architecture intérieure et extérieure, disponible en version LED ou halogène.  
 Degré de protection IP65 - IK03 - Classe 1 - CE  
 Dimensions: diamètre: 142mm - largeur totale: 45mm  
 Luminaire fabriqué en aluminium ou en laiton, visserie en inox, verre mat (blanc).  
 Fixation avec 2 vis, 2 trous de diamètre 4,5mm, entraxe: 74mm.  
 Avec 1 presse-étoupe pour câble max. 10mm de diamètre.  
 Couleurs: 00 - Aluminium naturel  
 01: Blanc  
 02: Noir  
 07: Laiton naturel  
 39: Gris

**NL** Wandarmatuur of plafond armatuur in aluminium of messing. Dit duurzaam economisch toestel is meermaals toegepast in architecturale toepassingen, zowel binnen als buiten. Toestel om aan de muur of aan het plafond te bevestigen, is leverbaar voor LED en voor halogeenlamp.

**GR** Απλικά φωτιστικό κατάλληλο και για οροφή και για τοίχο κατασκευασμένο από αλουμίνιο ή ορείχαλκο. Είναι αξιόπιστο και οικονομικό φωτιστικό κατάλληλο και για εσωτερικές και για εξωτερικές εγκαταστάσεις.




**BEL Lighting** 1138.W40.\_\_\_\_

 The luminaire contains built-in LED lamps


A++  
 A+  
 A  
 B  
 C  
 D  
 E

**A**


The LED-lamps cannot be changed in the luminaire


874/2012 

**BEL Lighting** 1138.G9.\_\_\_\_

 Diese Leuchte ist geeignet für Leuchtmittel der Energieklassen:

A++  
 A+  
 A  
 B  
 C  
 D  
 E



874/2012 

Product datasheet

**COBUS B**

code : 1138. \_ \_ . \_ . \_

Product code : Code produit : Produkt-Code :	1138.W40. _ _	1138.G9. _ _
Power : Puissance : Leistung :	3W	max. 40W
*LED colour : couleur : Farbe :	Warm White 2700K° 170lm - 80CRI	
Lamp type : Type de lampe : Leuchtentyp :	LED Life time: 30 000hrs/70%	QT14
Soquet:		G9
Driver type : Convertisseur : Konverter :		
Voltage :	230V	230V
Classification :	CE - IP65 - IK03 Class I	CE - IP65 - IK03 Class I
Colour : Couleur : Farbe :	<b>00</b> Natural brushed aluminum <b>01</b> White <b>02</b> Black <b>07</b> Natural brass <b>39</b> Grey	
Material : Matériaux : Material :	<b>00 - 01 - 02 - 39</b> Cast aluminum <b>07</b> Cast brass	
Origin : Origine : Herkunft :	Made in Belgium	Made in Greece
Weight :	Aluminum: 0,5 kg	Brass: 1,10 kg
Dimmable :	yes, with restriction	yes
Adjustable :	no	
Warranty : Garantie :	2 + 3 years optional (LED)	
Glass type : Type de verre : Glastyp :	glass mat interior (white)	

\*Nos données de puissance pour les luminaires à LED correspondent uniquement à la puissance des LED.

\* Our performance data for LED luminaires are solely the power of LED.

\*Onze prestatiegegevens voor LED-armaturen zijn uitsluitend de power van de LED.

\* Unsere Performance-Daten für LED-Leuchten entsprechen nur der Leistung der LED.